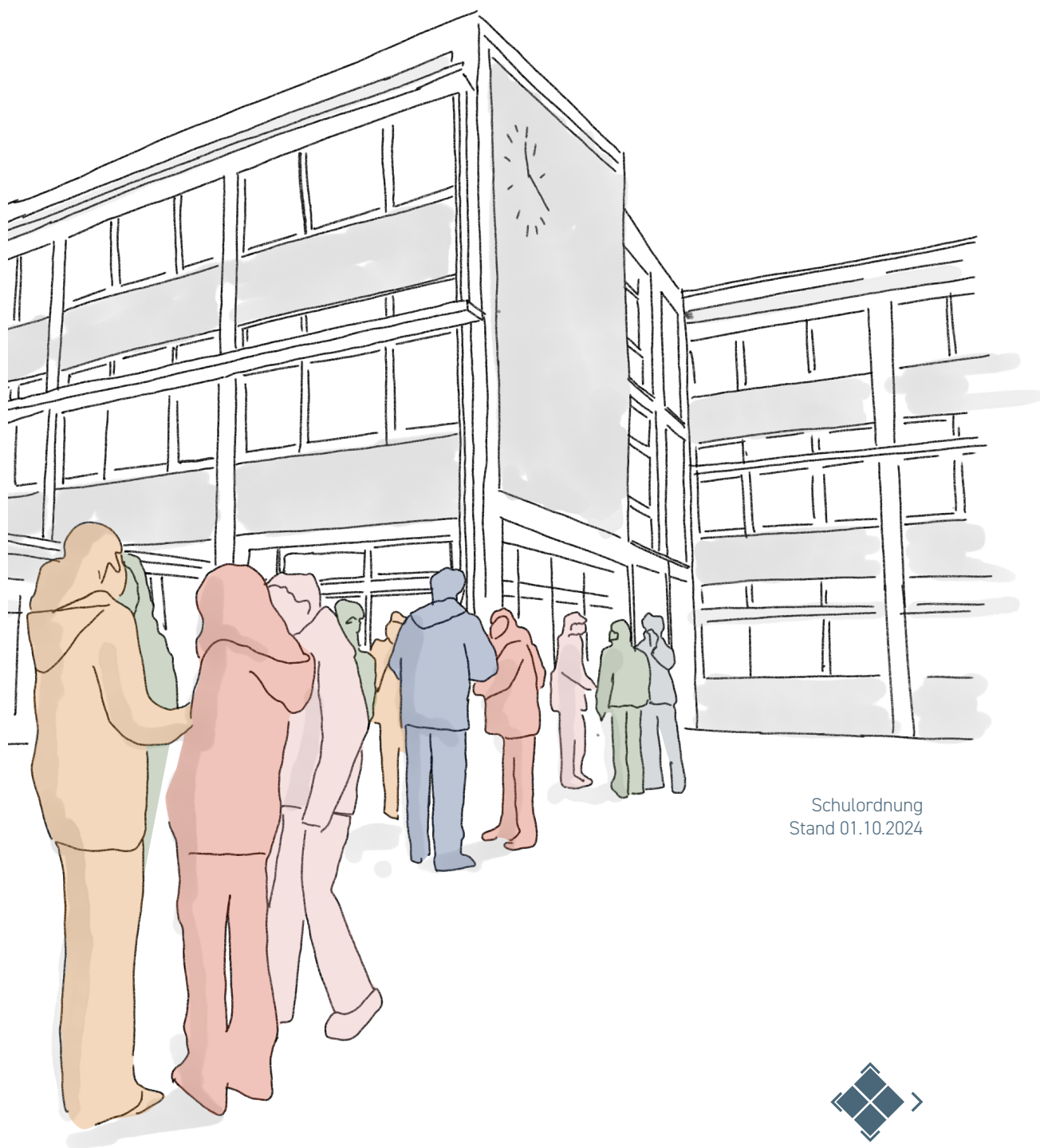


# unsere Schulordnung

Weierhof-Realschule



Schulordnung  
Stand 01.10.2024



# Unserer Schulordnung

Für uns alle ist es selbstverständlich, sich an die Regeln unserer Schulordnung zu halten, um eine angenehme Atmosphäre an der Schule zu schaffen.

Auf diese Schulordnung haben sich die Schülerinnen und Schüler, deren Eltern und die Lehrerinnen und Lehrer der Weiherhof-Realschule Freiburg am 18.01.2024 geeinigt.

Sie tritt nach ihrer Veröffentlichung am 06.05.2024 in Kraft.



Freiburg, den 05.02.2024  
gez. SMV, Elternbeirat, Kollegium und Schulleitung  
der Weiherhof-Realschule Freiburg



Schau dir das Erklärvideo  
zu unserer Schulordnung  
auf deinem Handy an

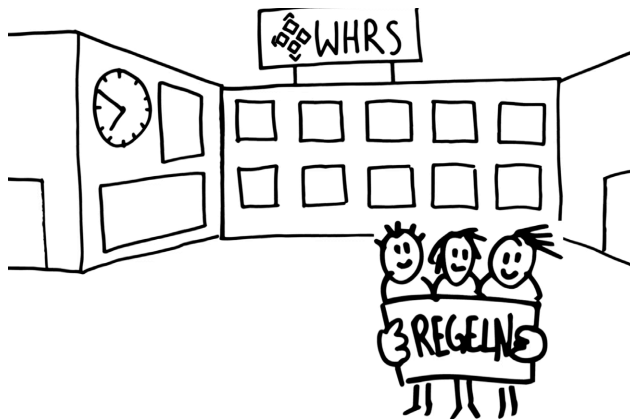
# Für alle!

Unsere Schulordnung soll Voraussetzungen schaffen, dass sich alle in unserer Schule wohl und sicher fühlen, gut lernen und gut arbeiten können.

## Deshalb gilt bei uns:

- ♥ respektvoller Umgang und Verständnis füreinander
- ♥ null Toleranz bei Gewalt
- ♥ Rücksichtnahme
- ♥ Höflichkeit untereinander
- ♥ Achtung und nachhaltiger Schutz unserer Natur
- ♥ Sorgfalt im Umgang mit Gegenständen

Aufmerksames Beobachten, Mitdenken und Mitteilen sind ein Zeichen von Zivilcourage und Achtsamkeit füreinander!



# Unsere Pflichten



- Wir sind pünktlich und legen das Material auf den Tisch!
- Bei Abwesenheit einer Lehrkraft benachrichtigen die Klassen-sprecher:innen nach 5 Minuten das Sekretariat.
- Wir hinterlassen alles sauber!
- Am Ende des Unterrichts ist es selbstverständlich,
  - dass wir das Licht ausschalten und die Fenster schließen
  - dass wir die Stühle hochstellen
  - dass wir den Raum vor dem Verlassen vom größten Schmutz befreien
- Im Klassenzimmer werden keine modischen Kopfbedeckungen getragen
- Wir kleiden uns angemessen und ordentlich  
\* siehe Kleiderordnung in der Anlage (beschlossen von SMV und Steuergruppe)
- Wir benutzen im Schulhaus + auf dem Schulgelände kein Handy
- Bei Nutzung wird das Handy abgenommen, es gibt einen Disziplinareintrag und es kann nach der 6. Stunde abgeholt werden (Schüler:innen müssen regeln bei wem es abgeholt wird)
- Die Hausaufgaben stehen in aller Regel in Webuntis und sind pünktlich zu erledigen
- Wir verlassen das Schulgelände während der Unterrichtszeit nicht ohne Erlaubnis einer Lehrkraft oder der Schulleitung



# Ankommen, Pausen und Hohlstunden, Lernzeiten nach dem Unterricht

- ♥ Wir Schülerinnen und Schüler dürfen uns vor dem ersten Gong vor dem Kunstraum und im Forum EG aufhalten.
- ♥ Beim ersten Klingeln gehen wir zu den Unterrichtsräumen.
- ♥ Nach Unterrichtsende können wir uns leise im Forum EG und auf dem Schulhof aufhalten.
- ♥ Wenn wir vorübergehend (z.B. durch Freistunde) keinen Unterricht haben, halten wir uns im Forum (Treppenhaus), falls keine andere Regelung getroffen wurde, auf.
- ♥ Wir dürfen uns zum gemeinsamen Lernen, in einer ruhigen Lernatmosphäre, im Forum treffen.
- ♥ Die großen Pausen verbringen wir im Pausenbereich des Hofes der Realschule. Bei einer Durchsage von einer Regenpause dürfen wir uns im Pavillon und im Forum EG aufhalten.
- ♥ Toiletten dürfen wir während des Unterrichts nur einzeln nach Absprache mit der Lehrkraft aufsuchen. Währenddessen muss das Handy unaufgefordert abgegeben werden.
- ♥ Toiletten dürfen von uns in den großen Pausen in den ersten 5 Minuten und nach dem ersten Klingeln genutzt werden.



# Unterrichtszeiten und Pausen

Die Unterrichtszeiten an der Weiherhof-Realschule:



1. Stunde 7.50 - 8.35 Uhr

2. Stunde 8.35 - 9.20 Uhr

1. große Pause

3. Stunde 9.40 - 10.25 Uhr

4. Stunde 10.25 - 11.10 Uhr

2. große Pause

5. Stunde 11.30 - 12.15 Uhr

6. Stunde 12.15 - 13.00 Uhr

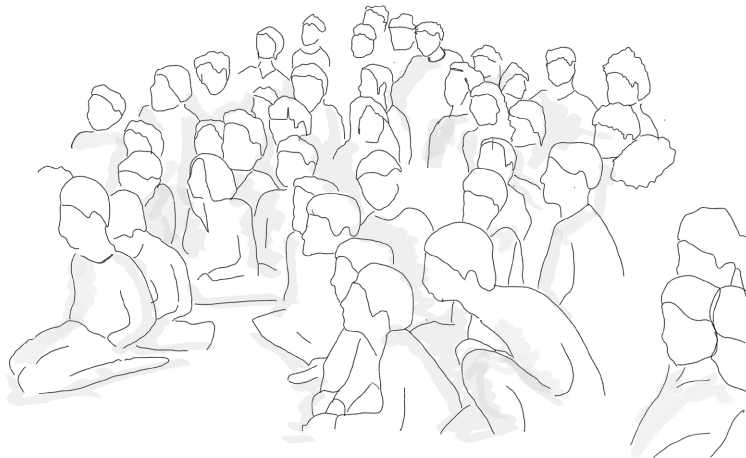
Mittagspause

7. Stunde 13.30 - 14.15 Uhr

8. Stunde 14.15 - 15.00 Uhr

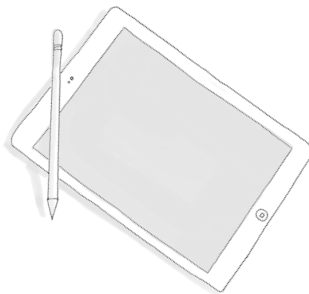
## Wir gestalten die Weierhof mit

- ♥ Wir wählen Klassensprecher:innen, die uns vertreten
- ♥ Die SMV (= SchülerMitVerantwortung) trifft sich regelmäßig und bespricht unsere Anliegen
- ♥ Die SMV kann Vorschläge für die Gestaltung der Schule, der Atmosphäre und für den Unterricht einbringen
- ♥ Die SMV kann ihre Anliegen in die GLKs (=Gesamtlehrerkonferenzen) einbringen
- ♥ Die SMV vertritt uns bei der Schulkonferenz
- ♥ Die SMV wird zur Mitgestaltung der Schulentwicklung eingeladen
- ♥ Die SMV kann sich direkt an die Schulleitung wenden
- ♥ Vollversammlungen können von der SMV einberufen werden



# Entschuldigungen und Nachschreibetermine

- Es ist selbstverständlich, dass Eltern das Fehlen ihres Kindes entschuldigen: telefonisch am 1. Tag (AB Sekretariat) und schriftlich spätestens am 3. Tag.
- Wenn Eltern ihr Kind aus wichtigem Grunde (maximal zwei Tage) beurlauben lassen wollen, so ist dies rechtzeitig durch ein Antragsformular (im Sekretariat erhältlich) schriftlich bei der Klassenlehrerin bzw. dem Klassenlehrer abzugeben. Ab drei Tagen Beurlaubung ist dies ebenso durch ein Antragsformular (im Sekretariat erhältlich) bei der Schulleitung schriftlich mindestens drei Wochen vorher einzureichen. Dies ist nur in begründeten Ausnahmefällen möglich.
- Wenn Schülerinnen und Schüler eine Klassenarbeit versäumt haben, kann die Lehrkraft diese jederzeit in Absprache nachschreiben lassen.





# Verbote

In unserem Schulgebäude und auf dem Schulgelände ist verboten und hat mindestens einen Disziplinareintrag zur Folge:

- Gewalt
  - Körperliche Gewalt: schlagen, treten, schubsen, anspucken...
  - Gewalt durch Worte: beleidigen, erpressen, falsches und schlechte Behauptungen über andere verbreiten, ausschließen und schlecht behandeln, ...
  - Diskriminierung: Andere ausschließen und schlecht behandeln, da sie aus einem anderen Land kommen, weil sie an etwas Anderes glauben, weil sie anders aussehen oder wegen ihres Geschlechts oder ihrer sexuellen Orientierung, ...
  - Anderen etwas wegnehmen oder beschädigen
- zerstören oder beschmieren der Einrichtung der Schule
- Waffen
- Alkohol und Drogen
- Nutzen von Smartphones
- Unerlaubtes Verlassen des Schulgeländes
- Rauchen und Mitführen von Zigaretten, Vapes und Ähnlichem



In unserem Schulgebäude und auf dem Schulgelände ist verboten und hat mindestens eine Rote Karte zur Folge:

- Konsum und Verkauf von umweltschädlichen Produkten
- Kaugummikauen
- Energy-Drinks
- Ausspucken
- Offene Getränkebehälter

# Unsere Disziplinarmaßnahmen

regeln die Nichteinhaltung der Schulordnung

Für Verstöße gegen die Schulordnung können wir Rote Karten, Disziplinareinträge und Unterrichtsausschlüsse erhalten:

## Rote Karten für Auszeit und leichte Verstöße

- **Rote Karte - Tadel**  
Eine Rote Karte können wir Schüler:innen für leichtere Verstöße gegen die Schulordnung erhalten.
- **Rote Karte - Auszeit**  
Bei Missachtung der Regel, können wir von unserer Lehrkraft mit einer Roten Karte aus dem Raum in einen anderen Klassenraum geschickt werden.

## Disziplinareinträge

Drei Disziplinareinträge können bis zu 4 Wochen Unterrichtsausschluss oder in besonders schweren Fällen zum endgültigen Schulausschluss führen.



- **Drei Rote Karten** entsprechen einem Disziplinareintrag und es muss eine Stunde Sozialdienst geleistet werden.
- **Sechs Rote Karten** entsprechen zwei Disziplinareinträgen und es müssen zwei Stunden Sozialdienst geleistet werden
- **Neun Rote Karten** entsprechen drei Disziplinareinträgen und es kommt zu einer Androhung auf zeitweiligen Unterrichtsausschluss oder sogar zu einem zeitweiligen Unterrichtsausschluss.

# Anhang zur Kleiderordnung

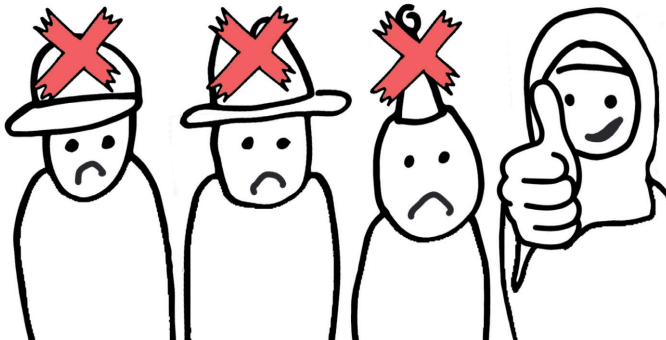
Wir wünschen uns im Schulalltag einen angemessenen Kleidungsstil.

Dieser beinhaltet:

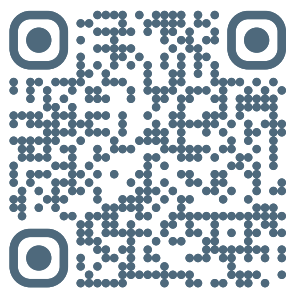
- keine modischen Kopfbedeckungen im Unterricht
- Ober- und Unterteile bedecken Bauchnabel und Hüftknochen
- Ober- und Unterteile dürfen nicht zu freizügig sein

Konsequenzen

Nach Ermessen des:der zuständigen Kollegen:Kollegin wird Kleidung zum Überziehen bereitgestellt.



Weierhof-Realschule  
Schlüsselstraße 5  
79104 Freiburg  
0761 - 201 - 7616  
mail@weierhof-realschule.de



[www.weierhof-realschule.de](http://www.weierhof-realschule.de)

